

WAHLZEITUNG

StuPa-Wahl 2026



Wahlwoche:
19.01. - 23.01.



Briefwahlunterlagen anfordern



BERGISCHE
UNIVERSITÄT
WUPPERTAL

Inhalt

Geh wählen &
gewinne mit etwas
Glück einen
Mensagutschein!

Grußwort	S. 3
Studierendenparlament	S. 4-5
Checkliste	S. 6
Links-Grüne Liste	S. 7-8
Juso-Hochschulgruppe	S. 9-10
Die Studentische Mitte „RCDS & LHG“	S. 11-12
Antrag Briefwahl	S. 13
Anleitung Briefwahl	S. 14
Wahlschein Muster	S. 15
Übersicht Wahllokale	S. 16

IMPRESSUM

HERAUSGEBER

Wahlausschuss
StuPa-Wahl 2026
Raphael Forens
Rabea Janiak
Bergische Universität Wuppertal
Max-Horkheimer-Straße 15
42119 Wuppertal

HINWEIS

Der Wahlausschuss distanziert sich ausdrücklich von allen auf den Präsentationsseiten der Hochschulgruppen publizierten Inhalten. Für diese sind die Listenverantwortlichen nach §7 Absatz 3 der Wahlordnung in der Fassung vom 04.11.2015 im Sinne des Presserechts selbst verantwortlich. Entgegen etwaiger anderslautender Darstellungen gibt der Wahlausschuss keinerlei Wahlempfehlung ab.

Liebe Studierende,

Die Wahlen zum Studierendenparlament stehen an und ihr habt die Möglichkeit eure Stimme abzugeben. Mit dieser Zeitung wollen wir, der Wahlausschuss, euch die kandidierenden Wahllisten vorstellen. Ihr könnt euch einen Überblick über die einzelnen Listen und deren Programme verschaffen und diese kritisch hinterfragen. Bildet euch eure Meinung! Natürlich könnt ihr die Listen auch für weitergehende Informationen kontaktieren. Insbesondere während der Wahlwoche werden die Hochschulgruppen Stände auf dem Campusgelände eröffnen. Ihr seid herzlich eingeladen, diese aufzusuchen und mit den anderen Studierenden zu diskutieren.

Wir möchten ausdrücklich darauf hinweisen, dass für die Gestaltung sowie für den Inhalt der Präsentationsseiten ausschließlich die Wahllisten verantwortlich sind. Bei Unklarheiten wendet euch bitte direkt an die betreffende Liste und deren Verantwortliche. Wir als Wahlausschuss sind zu Neutralität gegenüber Kandidierenden und Wahllisten verpflichtet. Wir empfehlen weder die Wahl einer bestimmten Liste noch die Meidung einer anderen! Wir bewerben keine Wahlliste oder Kandidierende und geben auch keine Wahlempfehlung ab.

Wir bitten euch lediglich:

Informiert euch!

Bildet euch eure eigene Meinung!

Geht wählen!

Wann: vom 19.01.2024 bis zum 23.01.2024 immer von 10–16 Uhr

Wo:

Fakultäten 1, 3, 4, 7, :

Campus Griffenberg, Foyer Cafeteria

Fakultät 2, 8, 9 :

Campus Griffenberg, Asta-Ebene
(Hinter der Kneipe)

Fakultät 5:

Campus Freudenberg, Vor der Mensa im Gebäude FME

Fakultät 6:

Campus Haspel, Gebäude HC

Die öffentliche Auszählung der Stimmzettel findet am 23.01.2026 um 17 Uhr auf der AStA-Ebene ME.04 statt. Dazu ist jede*r herzlich eingeladen!

Wir bedanken uns für eure Aufmerksamkeit und wünschen euch viel Erfolg für die anstehende Prüfungsphase.

Euer Wahlausschuss

Studierendenparlament

Das Studierendenparlament ist das oberste beschlussfassende Gremium der Studierendenschaft der Bergischen Universität Wuppertal. Es wird 21 Mitgliedern der politischen Hochschulgruppen besetzt. Das StuPa wird alle zwei Semester, also einmal jährlich, von den Studierenden der Universität gewählt und tritt dann zusammen, um den Vorsitz und die Finanzreferenten des Allgemeinen Studierendenausschusses (Asta) zu wählen, die Ausschüsse des Studierendenparlamentes zu besetzen und den Haushaltsplan der Studierendenschaft zu beschließen.

Außerdem beschließt es in grundsätzlichen Angelegenheiten der Studierendenschaft und bildet damit das wichtigste Sprachrohr für die Interessen der Studierendenschaft der BUW.

Die Sitzungen des Studierendenparlamentes sind öffentlich und finden für gewöhnlich in regelmäßigen Abständen auf der ASTA-Ebene (ME 04) am Campus Griffenberg statt. Interessierte Studierende sind jederzeit eingeladen an diesen Sitzungen teilzunehmen und sich einzubringen.



Struktur der Studierendenschaft

**Studierende der
Bergischen Universität
Wuppertal
(Du!)**

wählt

**Studierendenparlament
(StuPa)
21 Sitze**



wählt

**Allgemeine
Studierendenausschuss
(AStA)**

Vorsitz

Referent*innen

Finanzreferent*in

STUDIERENDENPARLAMENTS- UND FACHSCHAFTSWAHLEN

Checkliste

19.01.-23.01.2026

- Bin ich an der Universität als
Haupthörende*r eingeschrieben?
- Entweder Informieren wo der Wahlstand für meine
Fachschaft ist (siehe Wahlplakate).
- Oder Eine Briefwahl beantragen (über den
QR-Code unten).

Für die Wahl selbst

- Überblick über die Kandidierenden
und die Punkte die sie vertreten.
- Personalausweis
- Studierendenausweis

Briefwahl beantragen:

SCAN ME!



Fülle das Online-Formular
aus und bekomme die
Unterlagen für die Briefwahl
zugeschickt.



ALLGEMEINER
STUDIENDENAUSSCHUSS
UNIVERSITÄT WUPPERTAL



BERGISCHE
UNIVERSITÄT
WUPPERTAL



STUPA
BERGISCHE UNIVERSITÄT WUPPERTAL

LINKS-GRÜNE LISTE

Gemeinsam kämpfen!

Soziale Gerechtigkeit und Klimaschutz gehen Hand in Hand. Wir auch: SDS und GHG treten gemeinsam zur StuPa-Wahl an, um die Uni zu demokratisieren. Für ein Studium, das zukunftsfähig und offen für alle ist. Wir liefern nicht den Profitinteressen von Konzernen zu, sondern gestalten die Zukunft. Darum: Gemeinsam zur Wahl gehen, im Stupa wirken, einen AStA bilden und den ökosozialistischen Umbau voranbringen!

Fürs Klima. Fürs Soziale.

Der Kampf für Klimagerechtigkeit ist die soziale Frage unserer Zeit. Wir wollen, dass StuPa, Senat und Hochschulleitung die gesamte Uni zu Nachhaltigkeit und zur Übertreffung der Pariser Klimaschutzziele verpflichten. Die Universität muss ihrer gesellschaftlichen Verantwortung als Weichenstellerin gerecht werden! Es braucht kritische Wissenschaft und demokratische Teilhabe von allen. Wir halten eine barrierefreie Wissenschaft für die einzig wirklich wissenschaftliche.

Die Katastrophen unserer Zeit warten nicht, bis der Abschluss fertig ist - wir auch nicht.

UNSERE TRAUM-UNI IST...

SOZIAL

- Tarifverträge für studentische Beschäftigte - mehr Lohn für SHK und WHF!
- Gegen die Einführung von Studiengebühren
- dauerhafte Einführung von Freiversuchen in allen Prüfungen
- Stärkung der Kritik am neoliberalen Bildungssystem

EINLADEND

- Sicherer und bezahlbarer Wohnraum
- vielfältige Veranstaltungen
- mehr Grünflächen für eine höhere Aufenthaltsqualität an allen Standorten
- Mehr Räume für Studierende, z.B. für Freistunden

ENGAGIERT

- Gegen rechte Hetze an unserer Universität
- mehr selbstorganisierte studentische Räume, z.B.: Kneipe, Lerncafé, Umsonstladen
- Stärkere Würdigung studentischen Engagements - auch finanziell, z.B. für Fachschaftsarbeit

INKLUSIV

- Vereinbarkeit des Studiums mit Familie und allen anderen Lebensrealitäten
- Antirassismus in der Lehrer*innenbildung und in Fortbildungen für Uni-Mitarbeitende
- Ansprechpersonen für ausländische Studierende z.B. bezüglich Aufenthaltsrecht
- BAföG für Alle!

NACHHALTIG

- Wiedereinführung Personen- und Fahrradmitnahme im ÖPNV
- Mehr Sharing-Möglichkeiten an allen Standorten
- Strenge Zivilklausel (d.h. keine Forschung an Waffensystemen)
- BNE - Nachhaltigkeit in allen Studiengängen

Lilan Lauklien



Soziologie

Dan Poppek



Psychologie

Matthias Zipse



Chemie & Sozialwissenschaften

David Bachmann



Mediendesign & Wirtschaftswissenschaft

Celina El-houmsy



Philosophie & Anglistik

Robert Hohmann



Wi-Ing. Elektrotechnik

GRÜNE HOCHSCHULGRUPPE

Als Grüne Hochschulgruppe (GHG) stehen wir für eine nachhaltige Hochschulpolitik, die das Klima schützt. Wir sind unabhängig von der Partei „Bündnis 90/Die Grünen“. Die Universität ist als Ort der Bildung, an dem alle Studierenden teilhaben können und sollen, auch eine Akteurin gegen die Klimakrise. Wenn du dich für Themen wie Klimaschutz, Soziale Gerechtigkeit, (Queer-) Feminismus oder Nachhaltigkeit interessierst und deine Uni selbst mitgestalten möchtest, dann bist du bei uns genau richtig. Wir freuen uns auf dich und deine Ideen!

@ ghg_wuppertal



DAS NACHWIR GESCHÄFT

- AStA-Partys und Bildungsveranstaltungen
- Wasserspender an 3 Standorten
- Ermöglichung des Teilzeitstudiums
- Ringvorlesung Klimakrise & Nachhaltigkeit
- Awarenesskonzept bei AStA-Veranstaltungen
- Streiks für TV Stud an der Uni
- Sharingveranstaltungen
- Fairteiler, Sharingwand und Hochbeete
- Nachhaltigkeitspreis gewonnen
- Nachhaltigkeitsbeauftragte an der Uni

DARAN ARBEITEN WIR WEITER

- Erhalt aller Studiengänge
- Green Office mit studentischer Beteiligung
- Rechte Hetze vom Campus verbannen
- Bekämpfung und Prävention von Stalking und Rassismus
- Aktive Antidiskriminierungsarbeit
- Längere Bibliotheksöffnungszeiten
- Ausbau psychologischer Beratung
- Mehr Wasserspender
- Bessere ÖPNV-Anbindung
- Mehr Sharingmöglichkeiten und -veranstaltungen
- Kostenlose Mietrechtsberatung
- Kostenlose Menstruationsprodukte
- Bekämpfung von Anwesenheitspflichten
- Antidiskriminierungsbildung für Lehrende
- Ökostrom für die Uni
- Solaranlagen auf den Unidächern
- Studierendenwerk wieder sozial machen
- Nachhaltigkeitstransformation beschleunigen
- Mehr Wahlfreiheit im Studium (Studium Generale)
- Außenarbeitsplätze

DIE LINKE SDS

Der Sozialistisch-Demokratische Studierendenverband (SDS) Wuppertal ist eine Gruppe Studierender, die die Uni nicht nur als einen Ort ansehen, an dem man auf Karriere getrimmt wird, sondern als einen Ort an dem man lernt, die Welt zu verändern. Wir wollen uns austauschen, die Gesellschaft gestalten und mehr lernen als das was im Studienverlaufsplan steht. Füreinander eintreten macht stark. Wir treffen uns jeden Montag um 18:30 Uhr auf der AStA-Ebene.

@ sds_wuppertal

✉ wuppertal@linke-sds.org



Hanna König



Anglistik & Sozialwissenschaften

Samir "Sam" Asfid



Philosophie & Politikwissenschaft

Rosa Sommer



Philosophie & DAM

Marcel Klein



Geschichte & Sozialwissenschaften

Selin Akdag



Germanistik & Philosophie

Aaron Weiß



Philosophie & ErWi EBG

Luise Schünemann



Soziologie

Leander Goecke



Philosophie & Politikwissenschaft

Emilia Schuttkästing



Geschichte, SoWi & Anglistik

Benne Kreissig



Industrial Design

Laetitia Franzke



Philosophie & Politikwissenschaft

Marcel Hesse



Politikwissenschaft

Lilith Wemper



Grundschullehramt

Joshua Gottschalk



Mathematik & Sozialwissenschaften

Till Sörensen



Geschichte & Sozialwissenschaften

Lorenz Buß Brand



Verkehrswirtschaftsingenieurwesen

Lukas Joswig



Design Audiovisueller Medien (DAM)

Niklas Gründker



Grundschullehramt



Jusos ins StuPa!



sozialistisch, queerfeministisch, antifaschistisch



SOLVEIG KLEBERT



OLIWER BRAMORSKI



LAURA SCHARDT



PHILIP CRAMER



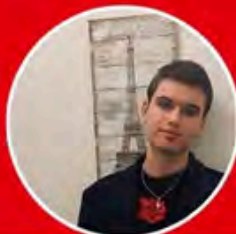
NOAM LUTGEN



JAN-PETER BUKOWSKI



HANNAH BACHEM



CARL LANGENSCHIED



BIRGIT GALDA



CORNELIS LEHMANN



ALEXANDRA ZABRODZKI



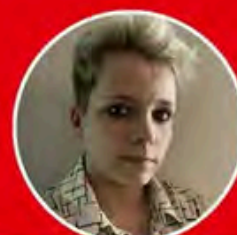
ERIK BAMFASTE



NADIA MIRI



GABRIEL LEHMANN



MICHELLE KRÜGER



JOSHUA VOHWINKEL



SEBASTIAN KOCKS



LUIS KLEE



KAI FLORIAN RADANT



REVEDN BAMARNI



FÜR EINE LEBENSWERTE UNI:

- LÄNGERE ÖFFNUNGSZEITEN FÜR MENSA UND CAFETERIA!
- AUSBAU DES ANGEBOTS IN MENSA & CAFETERIA – VIELFALT STATT MANGEL!
- MEHR UND VIELFÄLTIGE PARTYS – CAMPUS BRAUCHT LEBEN!
- MEHR STUDENTISCHE AUFENTHALTSRÄUME – RAUM FÜR GEMEINSCHAFT!

FÜR EINE SOZIALE UNI:

- BESSERE BAFÖG-BERATUNG DURCH ECHTE ERREICHBARKEIT!
- AUSBAU DER BERATUNGSANGEBOTE – HILFE STATT BÜROKRATIE!
- ERHALT DES ESG – SOZIALE ANGEBOTE VERTEIDIGEN!
- GÜNSTIGE PREISE FÜR GUTES ESSEN – NIEMAND DARF HUNGRIG STUDIEREN!
- STÄRKUNG DER ASTA-SOZIALHILFE – SOLIDARITÄT PRAKTISCH MACHEN!

FÜR EINE GUTE LEHRE:

- ANWESENHEITSPFLICHTEN BEKÄMPFEN – LERNEN IST KEIN ZWANG!
- UNBEGRENZTE FREIVERSUCHE – PRÜFUNGSSTRESS ABSCHAFFEN!
- GEGEN JEGLICHE KÜRZUNGEN – BILDUNG IST KEINE SPARMASSE!
- ERHALT ALLER STUDIENGÄNGE – VIELFALT VERTEIDIGEN!



**DAFÜR SETZEN WIR UNS EIN –
GEMÄß UNSEREM MOTTO:**

**„EINE POLITIK FÜR STUDIS, DURCH
STUDIS UND VON STUDIS!**

**IM STUPA
IM ASTA
IM SENAT“**

Die Studentische Mitte

Unsere Kandidaten



1
 Max Arsenio Laub
 PoWi, Geschichte



2
 Florian Möschler
 Informatik



3
 Vanessa Brisch
 Katholische Theologie,
 Sozialwissenschaften



4
 Patricia Wefers
 Deutsch, Englisch,
 Geschichte & Psychologie



5
 Annika Vogel
 PoWi, WiWi



6
 Rebecca Herweg
 Germanistik, Geschichte



7
 Nick Steiner
 WiWi, Geschichte



8
 Zeynep Bilgen
 Englisch, Philosophie



9
 Kamil Konrad Abraham
 WiWi



10
 Šejla Redzovic
 Anglistik, Philosophie



11
 Niclas Paul Bauermeister
 PoWi



12
 Nabih Omar Agha
 Elektrotechnik



13
 Justin Roth
 PoWi



14
 Niklas Janssen
 FACT



15
 Maresa Sophie Strunk
 Gesundheitsökonomie-
 und Management



16
 Angéline Sylvia Eversberg
 FACT

Über Uns

Wir sind *Die Studentische Mitte!* Die gemeinsame Liste des *Ring Christlich-Demokratischer Studenten* und der *Liberalen Hochschulgruppe*. Gemeinsam setzen wir uns für eine zukunftsorientierte und freiheitliche Hochschulpolitik ein. Wir stehen für eine offene und konstruktive Zusammenarbeit und möchten durch eine innovative und pragmatische Herangehensweise Lösungen für die aktuellen Herausforderungen unserer Universität finden.

Lernumgebung

Wir fordern **Steckdosen innerhalb der Bibliothek** und anderer Arbeitsbereiche, denn viel zu häufig ist es den Studenten nicht möglich, ihre digitalen Endgeräte aufzuladen, wodurch der Arbeitsalltag enorm eingeschränkt werden kann. Ebenso ist die Installation von Steckdosen an jedem Sitzplatz bei Neubau und Sanierung von Gebäuden zu berücksichtigen.

Künstliche Intelligenz

Der Einsatz von KI an Universitäten ist sinnvoll, da er durch personalisierte Lernunterstützung den individuellen Studienerfolg fördert und Studenten gezielt auf die Anforderungen einer KI-geprägten Arbeitswelt vorbereitet. Zudem bietet der akademische Rahmen den idealen Raum, um die kritische Reflexion zu schulen, die für einen **verantwortungsbewussten Umgang** mit dieser Technologie unerlässlich sind.

Studentische Mobilität

Nicht nur die **Erweiterung des Uni-Expresses** ist uns ein Anliegen sondern auch die **Verbesserung der Parksituation**. Dabei darf jedoch nicht nur der Hauptcampus beachtet werden, sondern auch die zahlreichen Außenstellen, wie den Campus Freudenberg, die Bahndirektion sowie die Laurentiusstraße. Des Weiteren fordern wir die Dozenten auf Veranstaltungen c.t. zu starten, damit ein Standortwechsel nicht zum Problem wird.

Weiteres

- Gegen eine Zivilklausel
- Online Wahlen

Klausuren

Damit du deine Lern- und Freizeit besser planen kannst, fordern wir, dass die **Klausurtermine am Anfang des Semesters** bekannt gegeben werden. Ebenso fordern wir eine **flexiblere Anmeldefrist von 48 Stunden**.

Verschlinkung des AStA

Um den **Studierendenschaftsbeitrag stabil zu halten**, wollen wir den AStA verschlinken. Dazu gehört es, redundante oder kaum genutzte Angebote des AStA zu streichen. In diesem Zuge sollen die **Aufwandsentschädigungen des AStA nicht weiter steigen**. Die Mitgliedschaft im „freier zusammenschluss von student*innenschaften (fzs) e.V.“ soll gekündigt werden, welche im Haushalt zehntausende Euro bindet. Auch der **AstA-Schreibwarenladen gehört geschlossen**, da er ohne Zuschüsse i.H.v. 38.000€ wirtschaftlich nicht tragbar ist.

Neuausrichtung des AStA

Die verfasste Studierendenschaft muss wieder eine Interessenvertretung aller Studenten werden. Neben **Veranstaltungen gegen Rechtsextremismus**, Faschismus, Trans- und Queerfeindlichkeit, müssen Veranstaltungen **gegen Antisemitismus, Linksextremismus sowie Islamismus** angeboten werden.

Gastronomie

Studenten sollten die Möglichkeit haben, **eigene Behälter mitzubringen und sich darin ihr Essen abfüllen zu lassen**. Dies fördert die Nachhaltigkeit und reduziert den Verbrauch von Einwegverpackungen. Besonders schwerwiegend ist in unseren Augen das **Glühweinverbot bis 15 Uhr**. Die Glühweinstände gehörten lange Zeit zu den schönen Abwechslungen im Unialltag. Diese Bevormundung muss sofort aufhören. **#freeglühwein**

Lehramt

Auch auf Landes- und Bundesebene setzen wir uns über unsere Verbände ein. So fordern wir eine **faire Vergütung des Praxissemesters** im Lehramtsstudium.



@rcds_wuppertal
@lhgwuppertal

rcds-wuppertal.de
lhg-wuppertal.de





Wahlausschuss der Bergischen Universität Wuppertal

AStA BU Wuppertal, Max-Horkheimer-Str. 15, 42119 Wuppertal

An den Wahlausschuss der Studierenden der
Bergischen Universität Wuppertal 2025/26

Vorsitz des Wahlausschuss

Raphael Forens
Rabea Janiak (Stv.)

Max – Horkheimer – Straße 15
Gebäude ME, Ebene 04 42119
Wuppertal

[studwahlausschuss@uni-
wuppertal.de](mailto:studwahlausschuss@uni-wuppertal.de)

Wuppertal, 23.12.2025

Antrag auf Teilnahme an der Briefwahl

Sehr geehrte Mitglieder des Wahlausschusses,

gemäß §15 Absatz 1 der Wahlordnung der Studierendenschaft haben alle Wahlberechtigten zur Wahl des Studierendenparlamentes das Recht ihr Wahlrecht per Briefwahl auszuüben.

Hiermit beantrage ich, von diesem Recht der Briefwahl Gebrauch zu machen.

Die Unterlagen sollen an die nachfolgende Adresse versendet werden. Ich teile außerdem auch meine Matrikelnummer mit, damit eine Doppelwahl ausgeschlossen werden kann.

Name: _____ Straße, Hausnummer: _____

PLZ, Wohnort: _____ Matrikelnummer: _____


Ich habe den Hinweis des Wahlausschusses bezüglich des Datenschutzes zu Kenntnis genommen. Dieser empfahl mir diesen ausgefüllten Antrag nur über die E-Mail-Adresse der Universität an studwahlausschuss@uni-wuppertal.de oder per Post an die obige Adresse zu versenden. Ich trage außerdem die Verantwortung, dass der Antrag rechtzeitig, also bis zum 12. Januar 2026 12 Uhr, beim Wahlausschuss eingeht.

Unterschrift

Datum, Ort

Anleitung zur Briefwahl

Eine Stimme per Brief funktioniert wie folgt:

1. Stimmzettel ausfüllen (pro Stimmzettel kann EINE Stimme abgegeben werden)
2. ausgefüllte/n Stimmzettel in den Stimmzettelumschlag (kleinster Umschlag) legen und verschließen
3. Wahlschein abtrennen, ausfüllen und unterschreiben 
4. ausgefüllten abgetrennten Wahlschein und Stimmzettelumschlag (mit ausgefülltem/n Stimmzettel/n) in den Rücksendeumschlag legen und verschließen
5. vorfrankierten Brief versenden, das Porto ist bereits bezahlt

Die ausgefüllten Briefwahlunterlagen müssen bis Freitag, 23. Januar 2026, 16 Uhr per Brief bei der Poststelle der Universität, im Postfach der Bundesbahndirektion (Etage 1) oder persönlich im Wahllokal abgegeben worden sein! Stimmen, die nach diesem Zeitpunkt eingehen, können nicht gewertet werden und sind somit ungültig.



Bitte beachtet, dass der Grundsatz der geheimen Wahlen gilt.

Sollten eure Stimmzettel einen Rückschluss auf eure Person zulassen (zum Beispiel, weil Stimmzettel und Wahlschein im selben Umschlag sind), kann eure Stimme nicht gezählt werden. Beachtet deshalb unbedingt die obige Schritt für Schritt Anleitung!

Wahl des Studierendenparlaments 2026:

Grüne Liste & die Linke, SDS		
1.	Lilan Lauktion	<input type="radio"/>
2.	Dan Poppek	<input type="radio"/>
3.	Matthias Zipse	<input type="radio"/>
4.	David "Dave" Bachmann	<input type="radio"/>
5.	Celina El-houmsy	<input type="radio"/>
6.	Robert Hohmann	<input type="radio"/>
7.	Hanna König	<input type="radio"/>
8.	Samir "Sam" Asfid	<input type="radio"/>
9.	Rosa Sommer	<input type="radio"/>
10.	Marcel Klein	<input type="radio"/>
11.	Selin Akdag	<input type="radio"/>
12.	Aaron Weiß	<input type="radio"/>
13.	Luise Schünemann	<input type="radio"/>
14.	Leander Goecke	<input type="radio"/>
15.	Emilia Schuttkästing	<input type="radio"/>
16.	Benne Kreissig	<input type="radio"/>
17.	Laetitia Franzke	<input type="radio"/>
18.	Lino Maack	<input type="radio"/>
19.	Lilith Wemper	<input type="radio"/>
20.	Joshua Gottschalk	<input type="radio"/>
21.	Till Sörensen-Siebel	<input type="radio"/>
22.	Lorenz Buß Brand	<input type="radio"/>
23.	Lukas Joswig	<input type="radio"/>
24.	Marcel Hesse	<input type="radio"/>
25.	Niklas Gründker	<input type="radio"/>
26.	Fedor Ehser	<input type="radio"/>
27.	Basti Becker	<input type="radio"/>
28.	Levin Hasselmeyer	<input type="radio"/>
29.	Thies Böhling	<input type="radio"/>
30.	Benjamin Wendt	<input type="radio"/>

Juso Hochschulgruppe		
1.	Solveig Klebert	<input type="radio"/>
2.	Oliver Bramorski	<input type="radio"/>
3.	Laura-Sophie Schardt	<input type="radio"/>
4.	Philipp Cramer	<input type="radio"/>
5.	Noam Lutgen	<input type="radio"/>
6.	Jan-Peter Bukowski	<input type="radio"/>
7.	Hannah Bachem	<input type="radio"/>
8.	Carl Langenscheid	<input type="radio"/>
9.	Birgit Galda	<input type="radio"/>
10.	Cornelis Lehmann	<input type="radio"/>
11.	Alexandra Zabrodzki	<input type="radio"/>
12.	Erik Bamfaste	<input type="radio"/>
13.	Nadia Miri	<input type="radio"/>
14.	Gabriel Lehmann	<input type="radio"/>
15.	Michelle Krüger	<input type="radio"/>
16.	Joshua Vohwinkel	<input type="radio"/>
17.	Sebastian Kocks	<input type="radio"/>
18.	Luis Klee	<input type="radio"/>
19.	Kai Florian Radant	<input type="radio"/>
20.	Revend Bamarni	<input type="radio"/>

Die Studentische Mitte (RCDS & LHG)		
1.	Maximilian Arsenio Laub	<input type="radio"/>
2.	Florian Möscher	<input type="radio"/>
3.	Vanessa Brisch	<input type="radio"/>
4.	Patricia Wefers	<input type="radio"/>
5.	Annika Vogel	<input type="radio"/>
6.	Rebecca Herweg	<input type="radio"/>
7.	Nick Steiner	<input type="radio"/>
8.	Zeynep Bilgen	<input type="radio"/>
9.	Kamil Konrad Abraham	<input type="radio"/>
10.	Šejla Redzovic	<input type="radio"/>
11.	Nahib Omar-Agha	<input type="radio"/>
12.	Niclas Paul Bauermeister	<input type="radio"/>
13.	Justin Roth	<input type="radio"/>
14.	Niklas Janssen	<input type="radio"/>
15.	Maresa Sophie Strunk	<input type="radio"/>
16.	Angéline Sylvia Eversberg	<input type="radio"/>

Pro Stimmzettel kann EINE Stimme abgegeben werden.

Hier könnt ihr eure
Stimmen abgeben:

WAHLLOKALE

Fakultäten 1,3,4,7

Mensa Ebene

Fakultäten 2,8,9

Asta Ebene

Fakultät 5

Am Haspel

Fakultät 6

Am Freudenberg

Podiumsdiskussion

am

13.01.2026

